

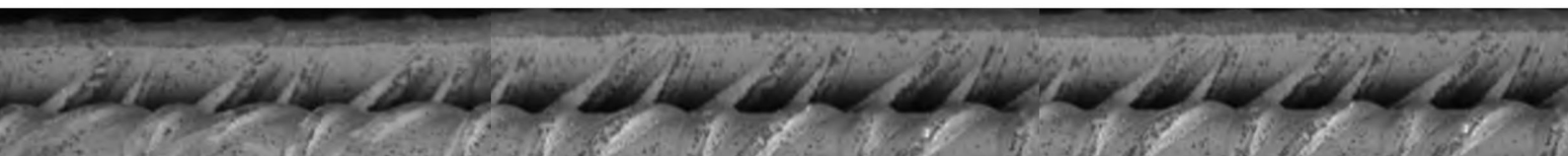
Scheda tecnica Chaise Longue 34

- I modelli ed i telai dei modelli sono realizzati piegando una singola bacchetta e questo può significare imperfezioni che non sono un difetto bensì attestano l'unicità di ogni singolo pezzo.
- Le macchine di lavorazione della materia prima possono rigare leggermente la nervatura del tondino d'armatura. Queste imperfezioni appartengono alla categoria di elementi caratterizzanti la unicità del pezzo, riconducibili alla intrinseca acciaiosità della materia prima, e come tali non possono essere motivo di reclamazioni.
- Irregolarità nella geometria della nervatura sono dovute alla marchiatura che identifica l'acciaieria e quindi non sono difetti del prodotto.
- La realizzazione del telaio con un'unica bacchetta di tondo d'armatura e con dimensioni di diametro di una certa importanza non consente di garantire un'assoluta simmetria.
- Il modello in questione risente particolarmente dell'acciaiosità del materiale, ancor più accentuata dal diametro di tondo d'armatura impiegato per realizzare il telaio.
- Il significativo sviluppo longitudinale del modello rende inoltre importante, ai fini di una relativa asimmetria, il fatto che il telaio venga assemblato al pannello.
- Questa peculiarità, riconducibile all'acciaiosità della materia prima, attribuisce la caratteristica di unicità per ogni pezzo, senza alterare la funzionalità del modello e, come tale, non può essere motivo di reclamazioni.
- Per questo modello non è fuori luogo parlare di "scultura."

Finitura

I pezzi vengono finiti a scelta nei seguenti modi:

- **Verniciatura** con uno dei possibili colori standard:
 - Blu acciaio opaco**
 - Grigio metallizzato**
 - Bianco avorio opaco**
- **Elettrozincatura estetica** in una delle seguenti colorazioni:
 - Bianca**
 - Gialla trivalente**
 - Nera**
- **Ossidatura con protettivo opaco**
- **Foglia similoro e foglia d'argento**
È un processo artigianale che prevede l'applicazione a mano di sottili fogli e passaggi con bitume e protettivo. Il risultato è una finitura particolarmente pregevole e unica.
- **Verniciatura in colorazione RAL** a scelta.



Avvertenze per l'impiego!

- Limite massimo di peso consigliato: **130 Kg**
- Si consiglia di evitare inutili torsioni della seduta
- Impieghi non appropriati della seduta possono comportare deformazioni plastiche che alterano la geometria rispetto a quella originaria e quindi il funzionamento, arrivando fino al cedimento di uno o più punti di saldatura. Poiché tutte le sedute hanno un elevato grado di molleggiamento é sconsigliato salire in piedi sulla seduta per evitare cadute.
- La seduta è fornita senza piedini. Si consiglia di evitare lo strisciamento su superfici non perfettamente lisce onde evitare che la protezione antiruggine venga danneggiata, consentendo l'avvio del processo di ossidazione.

